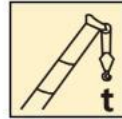
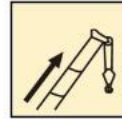


XCT100_BRI / Caminhão Guindaste

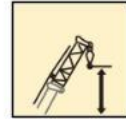
Especificações Técnicas



100t



50.5m



75.5m

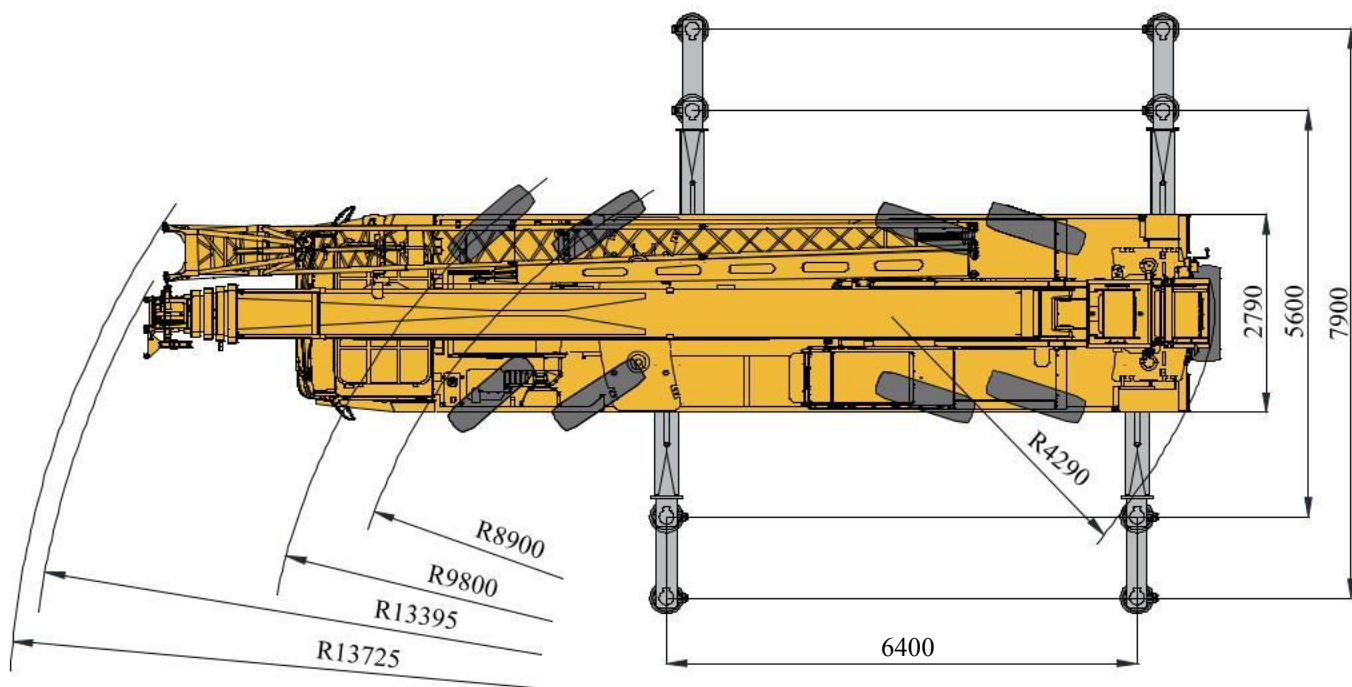
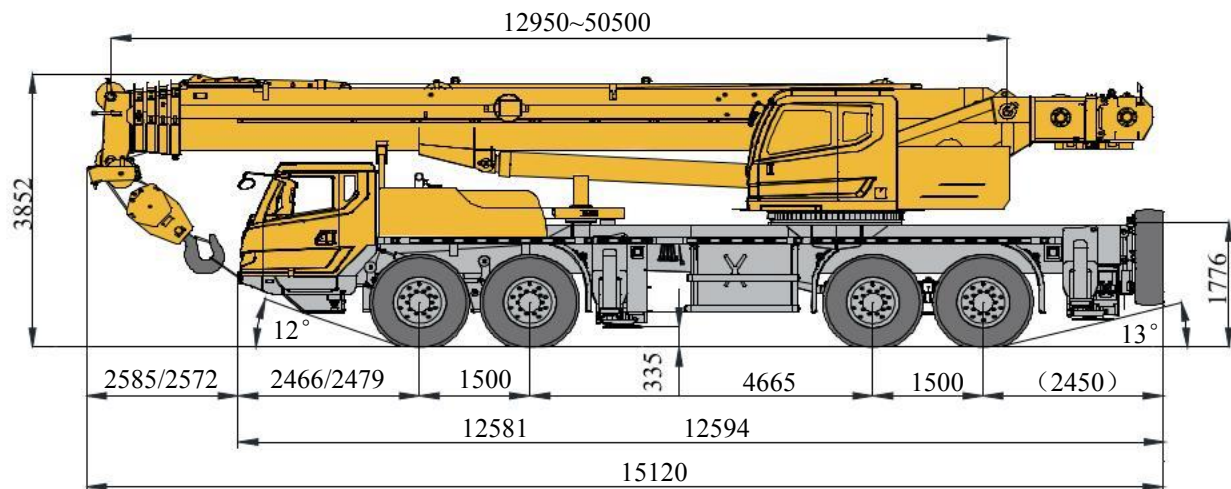


1st edição, Janeiro 2022

Conteúdo

Conteúdo	
Dimenssões	3
Especificações Técnicas	4-5
Versão e equipamento opcional	6-7
Peso / Velocidades de trabalho	8
Contrapeso	9
Combinações de lança / lança	10-11
Lança	12-15
Jib	16-18
Extensão de lança telescópica	19-21
Descrição dos símbolos	22
Tabela dos principais parâmetros técnicos	23-24
Notas	25

Dimensões



Observação:

Extensão dianteira: 2572 mm, saliência dianteira: 2479 mm (quando equipado com cabine de condução)

Extensão dianteira: 2.585 mm, saliência dianteira: 2.466 mm (quando equipado com a cabine do motorista XCMG)

Especificações técnicas



Chassis

Chassi	Projetado e fabricado pela XCMG, é fabricado de aço de alta resistência com andar totalmente coberto com superfície e estrutura tipo caixa anti-torção.
Estabilizador	<p>Quatro estabilizadores dispostos em forma de H são controlada hidráulicamente por alavancas de controle. Há uma estação de controle de estabilizador localizada em cada lado do o chassi, e há um medidor de nível em cada estação de controle. Os movimentos do estabilizador podem ser controlados simultaneamente ou separadamente em qualquer lateral do chassi. O 5º macaco está equipado. Lá é uma válvula hidráulica de dupla via montada em cada macaco cilindro.</p> <p>Dimensão do flutuador do estabilizador: ϕ450 mm. Força de reação do estabilizador no máx. carga de elevação: 863kn</p>
Motor	<p>WP12G375E300, em linha, 6 cilindros, refrigerado a água, motor diesel de controle elétrico, fabricado pela WEICHAIPower, com potência nominal de 276 kW/1900 rpm e máx. torque de 1800 Nm/1000-1400 rpm,</p> <p>Máx. torque de referência/rpm: 2100 N.m; compatível com o padrão de emissão China III; Capacidade do tanque de combustível: 350 L;</p>
Transmissão	Transmissão automática, fabricada pela ZF, 12 marchas à frente velocidade e 2 marcha-atrás.
Eixos	Eixo de alta resistência, 3º eixo e 4º eixo para condução
Suspensão	Suspensão dianteira: mola de lâmina longitudinal balanceada suspensão, com amortecedor cilíndrico. Suspensão traseira: duplo braço de arrasto balanceado suspensão, manete superior tipo V.



Chassis

Pneu	8 pneus e 1 pneu sobressalente, eixos dianteiro e traseiro são equipados com um único pneu. Especificações do pneu: 385/95R25
Frenagem	Freio de serviço: freio de pressão de ar de circuito duplo, atuando em todas as rodas, o ABS está disponível. Freio de estacionamento: freio de energia da mola, atuando em rodas do 2º-4º eixos. Freio auxiliar: freio de escape do motor, freio retardador de transmissão
Direção	Mecanismo de direção mecânica com sistema hidráulico sistema de direção assistida e do eixo traseiro
Cabine	Nova cabine fechada, luxo e conforto. Isso é projetado para ser à prova de vazamentos, anticorrosivo e à prova de choque. Está equipado com um pára-brisas oferecendo excelente visibilidade, espelhos traseiros, arruela de controle, elevadores eletrônicos de portas e janelas, humidificador de ar interior com pára-brisas descongelador, ar condicionado, leitor de rádio, etc. Um assento duplo projetado para o co-piloto pode ser usado como berço para descanso. Ar condicionado e extintor de 2 kg são padrão.
Sistema Elétrico	24V DC, dois conjuntos de bateria de 12V em série. Gerador: 28 V-80 A.

Especificações técnicas



Super estrutura

Chassi	Projetado e fabricado pela XCMG, feito de aço de alta resistência.
Hidráulico sistema	Bomba variável acionada por motor de chassi, utilizada para operações de içamento, elevação e telescopagem. Carregar sensor de válvula de mudança multi-vias proporcional com válvula de resistência ao impacto e válvula à prova de cavitação integrado; radiador de óleo hidráulico refrigerado a ar. Capacidade do tanque: 1101 L O controle hidráulico piloto é usado para controlar uma superestrutura. Todos os movimentos do controle são controlados por bomba hidráulica e válvula proporcional através de duas alavancas de controle nos lados esquerdo e direito.
Modo de Operação	O controle hidráulico é usado para regulação de velocidade. O sistema é acionado por um motor hidráulico através de um redutor planetário, com um redutor normalmente fechado freio, uma válvula de equilíbrio e um tambor ranhurado equipado.
Sistema Guincho principal	O controle hidráulico é usado para regulação de velocidade. O sistema é acionado por um motor hidráulico através de um redutor planetário, com um redutor normalmente fechado freio, uma válvula de equilíbrio e um tambor ranhurado equipado.
Sistema de Giro	O anel de giro da esfera de contato de quatro pontos é acionado por o redutor planetário do mecanismo de giro, que é acionado por um motor hidráulico, e pode ser girado continuamente 360°. Controle de energia e livre função de giro, bem como velocidade contínua regulamento estão disponíveis. Há um interruptor de buzina montado na alavanca de controle de giro.
Sistema de Basculamento	Um cilindro hidráulico de dupla ação de apoio frontal está equipado para operação de basculamento, com balanceamento válvula montada.
Cabine de operação	Nova cabine de aço com para-brisa de visão total, segurança vidro, protetor solar e assento do operador ajustável. O limpador de para-brisa e o limpador de vidro do teto são montados. As alavancas de controle do guindaste são integradas braços. Uma porta deslizante e um degrau extraível são projetados para acesso fácil e seguro à cabine. Aquecedor e ar condicionado são equipados como padrão.
Dispositivos de segurança	Válvula de equilíbrio hidráulico, válvula de alívio hidráulica, válvula hidráulica de duas vias, LMI, limitador de descida para evitar a liberação excessiva do cabo de aço, anti-dois blocos na cabeça da lança para evitar o cabo de aço de enrolamento excessivo e barra de luz tricolor.
Combição	Contrapeso total 18 t.
Contrapeso	Quatro configurações de contrapeso de 18 t, 13 t, 10,7 t e 4,5 t estão disponíveis.



Sistema de lança e jib

Lança	5-section Lança de 5 seções com seção transversal em U, soldagem estrutural. Cilindro duplo mais cordas telescópicas sistema. Comprimento da lança: 12,95 m ~ 50,5 m.
Parte superior simples	Montado na cabeça da lança, usado para linha única Operação. Seu desempenho de elevação é o mesmo que para lança, mas a carga máxima de elevação não exceder 6,5 t.
Lança fixa	Lança treliçada de duas seções, estrutura soldada. Três ângulos de deslocamento de 0°, 15° e 30°. Comprimento da lança fixa: 10,5 m / 17,5 m.
Extensão Telescópico de lança	Estrutura treliçada, 9 m.
Cabeça de Lança independente	Estrutura soldada treliçada, anexada à cabeça da lança. Comprimento da cabeça de lança independente: 2,5 m jib head: 2.5 m

Versão e equipamento opcional

Versão	Descrição da função	Seleção
Padrão	Lança de 5 seções de 50,5 m, lança fixa de 17,5 m	

Nota: este produto tem apenas a versão padrão.

Equipamento Opcional		Seleção
Contrapeso	5 t contrapeso	
Extensão	Extensão da lança de 9 m	
Monitor de guincho		
Gravador de dados		
Detecção de pressão do estabilizador		
Câmera de segurança		
Puxe o sensor de deslocamento da corda		

Eixos



Eixos	1	2	3	4	Peso total
t	11.25	11.25	11.25	11.25	45

Superestrutura: bloco de gancho, lança fixa e contrapeso são excluídos.



Moitão	Linhas	Peso kg	Dimensões mm	Observações
55t	8	470	1600×520×370	Um moitão , Padrão
35t	5	370	1375×570×318	Um moitão , Padrão
7t	1	210	717×370×370	Um moitão , Padrão

Velocidade de Trabalho



385/95R25



2.5 ~ 80

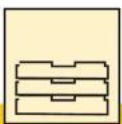
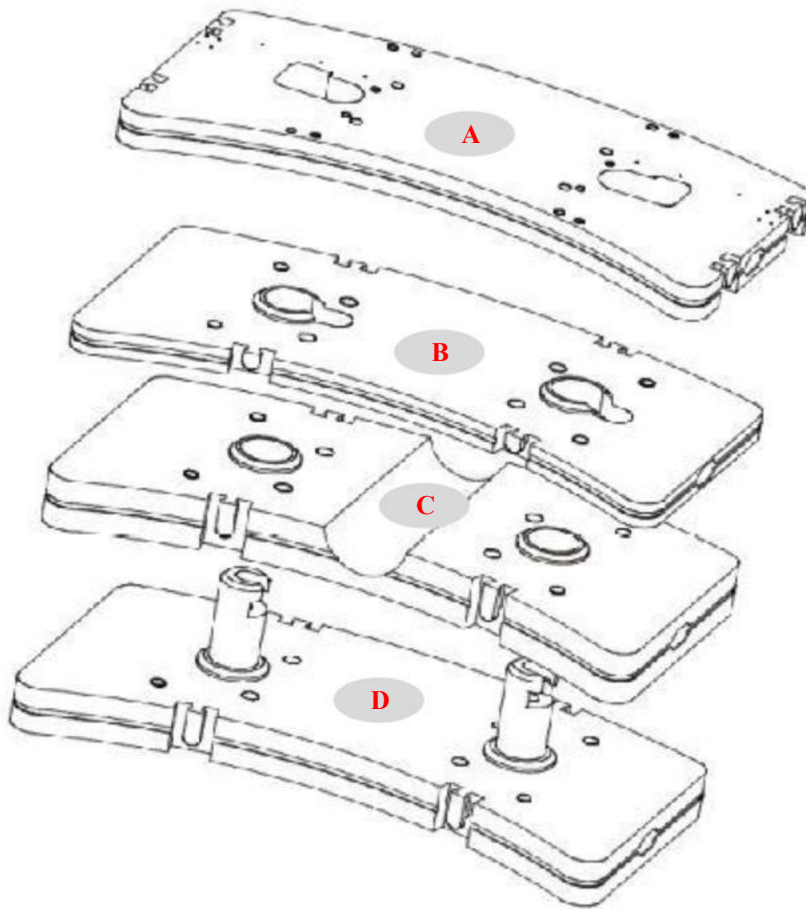


48%



Mecanismo de operação	Velocidade de trabalho	Máx. tração de linha única	Diâmetro/comprimento da corda
	0-145 m/min m/min, linha única, 4ª camada	65kN	20 mm/250m
	0-90 m/min , m/min, linha única, 4ª camada	65kN	20 mm/180 m
	0-2 r/min		
	Aproximadamente. 55 s para elevação da lança de -1° a 80°		
	Aproximadamente. 125 s para lança que se estende de 12,95 m a 50,5 m		

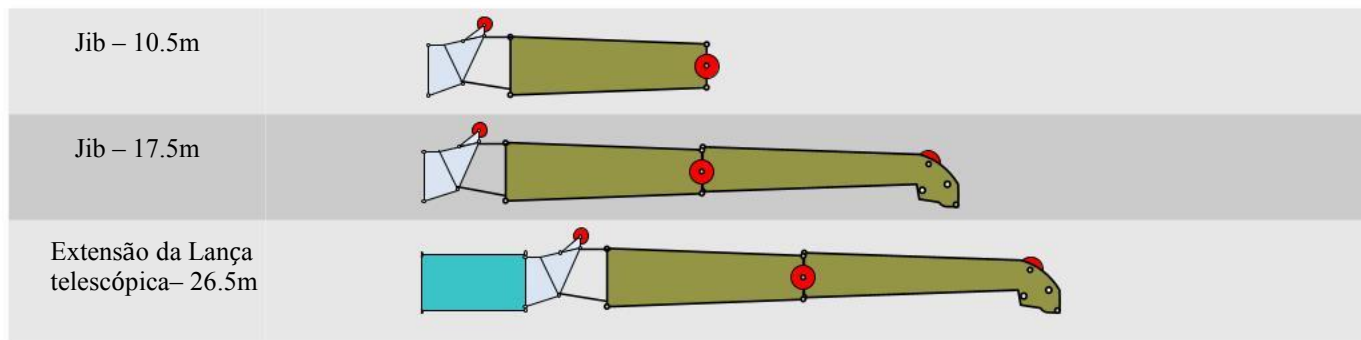
Contrapeso



Contrapeso	A	B	C	D
Dimensões (L×W×H) mm	2700×1412×118	2700×1412×293	2700×1412×362	2700×1412×699
Peso t	2.3t	5t	6.2t	4.5t

Modo de trabalho	4.5t	10.7t	13t	18t
Combinações	D	C+D	A+C+D	A+B+C+D

Lança / Combinação de Jib



Componente	Estrutura	Dimensões (L×W×H) mm	Peso kg
Suporte de conexão		1910×740×1050	221
Extensão telescópica		9100×900×1400	680
Primeira seção de jib		12000×1000×1400	900
Segunda seção de jib		7000×500×700	270



Lança telescópica

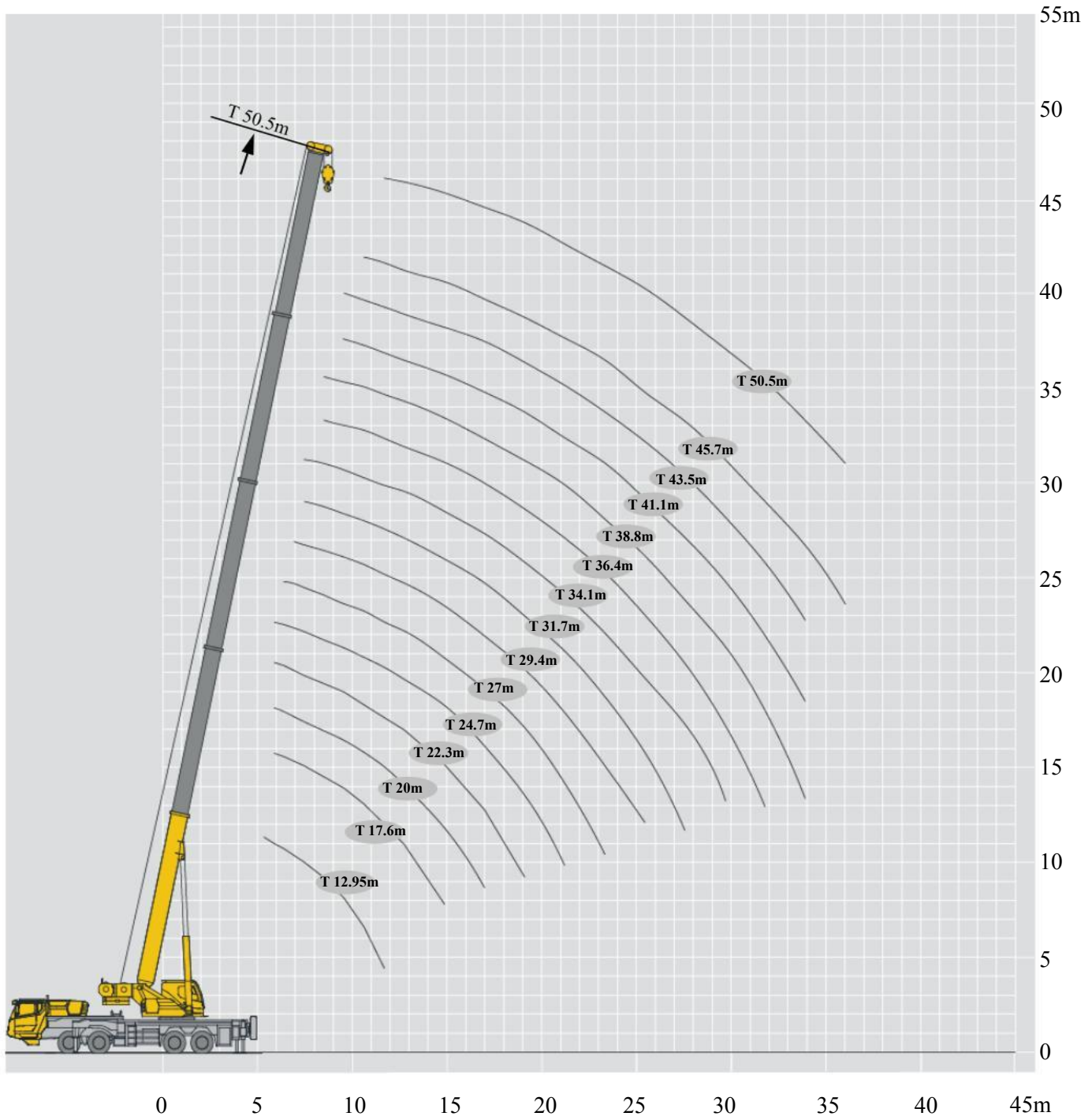
T : 12.95~50.5m


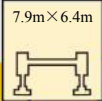

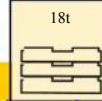
Jib


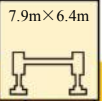


T : 50.5m
J : 10.5~17.5 m

Extensão de lança telescópica

T : 50.5m
I : 9m
J : 10.5~17.5m

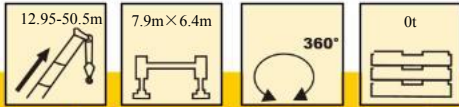


	   																	
	12.95m	17.6m	20m	22.3m	24.7m	27m	29.4m	31.7m	34.1m	36.4m	38.8m	41.1m	41.1m	43.5m	45.7m	45.7m		50.5m
3	100.0	68.0	36.0															3
3.5	76.0	66.0	36.0															3.5
4	67.0	65.0	36.0															4
5	62.0	59.0	36.0	50.0	37.0	37.2	35.5											5
6	51.0	50.0	36.0	46.0	37.0	36.5	35.5	35.0										6
7	43.0	42.0	36.0	44.0	37.0	35.0	35.5	33.0	17.5	24.3								7
8	36.0	35.0	36.0	37.6	37.0	33.0	35.0	31.0	17.5	24.0	18.5	21.2	12.5					8
9	32.0	31.0	35.0	32.6	34.3	30.0	33.8	28.0	17.5	24.0	18.5	21.0	12.5	15.9	18.8	17.0		9
10		27.0	30.9	27.5	29.9	29.0	29.2	25.0	17.5	24.0	18.5	19.5	12.5	15.9	17.2	16.0	13.7	10
12		20.0	22.5	19.5	21.6	23.4	21.0	22.6	17.5	22.0	18.5	17.0	12.5	15.9	15.2	14.9	13.5	12
14			17.3	14.4	16.5	18.1	16.5	17.4	16.7	16.8	17.4	15.2	12.5	15.9	13.5	13.7	12.9	14
16				11.0	12.9	14.5	12.8	14.0	15.0	13.2	14.3	13.2	12.2	13.8	12.0	12.5	11.5	16
18					10.3	11.9	10.1	11.5	12.6	10.8	11.7	11.3	11.1	11.2	11.0	11.2	10.4	18
20						9.9	8.1	9.4	10.6	9.0	10.0	9.3	10.1	9.5	9.3	9.9	9.3	20
22							6.5	7.8	9.0	7.3	8.4	7.7	9.3	7.9	8.0	8.5	8.3	22
24								6.6	7.7	6.0	7.1	6.5	7.9	6.5	6.7	7.3	7.0	24
26									6.6	5.0	6.0	5.4	6.9	5.5	5.6	6.3	5.9	26
28										4.1	5.1	4.5	6.0	4.6	4.7	5.4	5.1	28
30											4.3	3.7	5.2	3.8	3.9	4.6	4.2	30
32												3.0	4.5	3.2	3.3	4.0	3.6	32
34														2.6	2.7	3.4	3.0	34
36															2.3	2.9	2.5	36
38																	2.1	38
40																	1.7	40

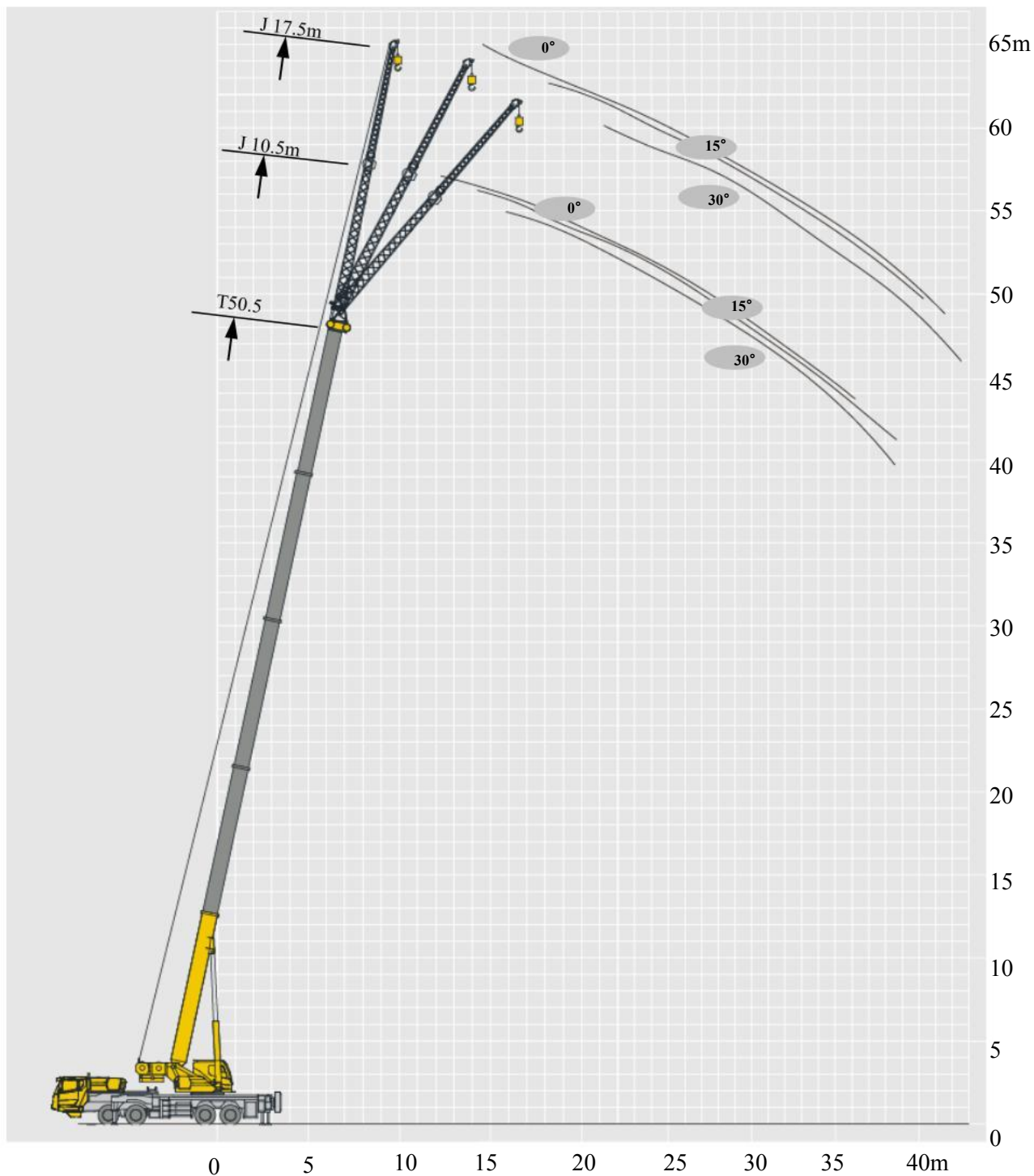
	   																	
	12.95m	17.6m	20m	22.3m	24.7m	27m	29.4m	31.7m	34.1m	36.4m	38.8m	41.1m	41.1m	43.5m	45.7m	45.7m		50.5m
3	100.0	68.0	36.0															3
3.5	76.0	66.0	36.0															3.5
4	67.0	65.0	36.0	50.0	37.0													4
5	61.0	56.0	36.0	50.0	37.0	37.2	35.5											5
6	49.0	48.0	36.0	46.0	37.0	36.5	35.5	35.0										6
7	40.5	40.0	36.0	40.0	37.0	35.0	35.5	33.0	17.5	24.3								7
8	34.0	33.0	34.0	34.0	35.0	33.0	35.0	31.0	17.5	24.0	18.5	21.2	12.5					8
9	29.0	28.0	30.0	29.0	30.0	30.0	31.9	28.0	17.5	24.0	18.5	21.0	12.5	15.9	18.8	17.0		9
10		24.5	25.0	24.3	26.7	28.6	26.1	25.0	17.5	24.0	18.5	19.5	12.5	15.9	17.2	16.0	13.7	10
12		17.3	19.9	16.9	19.1	20.8	18.5	20.0	17.5	19.4	18.5	17.0	12.5	15.9	15.2	14.9	13.5	12
14			15.1	12.2	14.3	16.0	13.7	15.2	16.5	14.6	15.8	15.1	12.5	15.3	13.5	13.7	12.9	14
16				9.0	11.0	12.6	10.5	11.9	13.1	11.3	12.4	11.7	12.2	11.9	12.0	12.5	11.5	16
18					8.6	10.1	8.1	9.5	10.6	8.9	10.0	9.3	10.9	9.5	9.6	10.3	9.9	18
20						8.3	6.3	7.6	8.8	7.1	8.2	7.5	9.0	7.7	7.8	8.5	8.0	20
22							4.9	6.2	7.3	5.7	6.7	6.1	7.6	6.3	6.4	7.1	6.6	22
24								5.1	6.2	4.6	5.6	5.0	6.4	5.1	5.3	5.9	5.5	24
26									5.2	3.7	4.7	4.0	5.5	4.2	4.3	5.0	4.5	26
28										2.9	3.9	3.3	4.7	3.4	3.6	4.2	3.8	28
30											3.2	2.6	4.0	2.8	2.9	3.5	3.1	30
32												2.1	3.5	2.2	2.3	2.9	2.5	32
34														1.7	1.8	2.5	2.0	34
36															1.4	2.0	1.6	36
38																	1.2	38

	12.95-50.5m		7.9m×6.4m		360°		10.7t											
	12.95m	17.6m	20m	22.3m	24.7m	27m	29.4m	31.7m	34.1m	36.4m	38.8m	41.1m	41.1m	43.5m	45.7m	45.7m	50.5m	
3	100.0	68.0	36.0															3
3.5	76.0	66.0	36.0															3.5
4	65.0	65.0	36.0	50.0	37.0													4
5	60.0	55.0	36.0	50.0	37.0	37.2	35.5											5
6	47.0	46.0	36.0	46.0	37.0	36.5	35.5	35.0										6
7	39.0	38.0	36.0	38.0	37.0	35.0	35.5	33.0	17.5	24.3								7
8	32.0	32.0	32.0	32.0	33.0	33.0	35.0	31.0	17.5	24.0	18.5	21.2	12.5					8
9	27.0	26.7	28.0	26.3	28.7	30.0	28.0	28.0	17.5	24.0	18.5	21.0	12.5	15.9	18.8	17.0		9
10		21.6	24.0	21.2	23.5	25.2	22.9	24.4	17.5	23.8	18.5	19.5	12.5	15.9	17.2	16.0	13.7	10
12		14.9	17.5	14.6	16.7	18.3	16.1	17.6	17.5	17.0	18.2	17.0	12.5	15.9	15.2	14.9	13.5	12
14			13.1	10.3	12.3	13.9	11.8	13.2	14.4	12.6	13.7	13.1	12.5	13.2	13.4	13.7	12.9	14
16				7.5	9.4	10.9	8.9	10.2	11.3	9.7	10.7	10.1	11.6	10.2	10.4	11.1	10.6	16
18					7.3	8.7	6.8	8.1	9.2	7.6	8.6	7.9	9.4	8.1	8.2	8.9	8.5	18
20						7.1	5.2	6.5	7.5	6.0	7.0	6.3	7.8	6.5	6.6	7.3	6.8	20
22							4.0	5.2	6.3	4.8	5.7	5.1	6.5	5.2	5.4	6.0	5.6	22
24								4.2	5.2	3.8	4.7	4.1	5.5	4.2	4.4	5.0	4.6	24
26									4.4	2.9	3.9	3.3	4.6	3.4	3.6	4.2	3.8	26
28										2.3	3.2	2.6	3.9	2.7	2.9	3.5	3.1	28
30											2.6	2.0	3.4	2.2	2.3	2.9	2.5	30
32												1.5	2.8	1.7	1.8	2.4	2.0	32
34														1.2	1.4	1.9	1.5	34
36															1.5	1.2	1.2	36

	12.95-50.5m		7.9m×6.4m		360°		4.5t											
	12.95m	17.6m	20m	22.3m	24.7m	27m	29.4m	31.7m	34.1m	36.4m	38.8m	41.1m	41.1m	43.5m	45.7m	45.7m	50.5m	
3	100.0	68.0	36.0															3
3.5	76.0	66.0	36.0															3.5
4	65.0	65.0	36.0	50.0	37.0													4
5	55.0	53.0	37.5	50.0	37.0	37.2	35.5											5
6	45.0	44.0	39.0	43.0	37.0	36.5	35.5	35.0										6
7	36.0	35.0	39.0	35.0	37.0	35.0	35.5	33.0	17.5	24.3								7
8	28.5	27.7	30.0	27.0	29.8	31.9	29.1	31.0	17.5	24.0	18.5	21.2	12.5					8
9	22.2	21.5	23.0	21.1	23.5	25.3	22.8	24.5	17.5	23.9	18.5	21.0	12.5	15.9	18.8	17.0		9
10		16.9	19.0	16.5	18.9	20.8	18.3	20.0	17.5	19.3	18.5	19.5	12.5	15.9	17.2	16.0	13.7	10
12		11.1	13.7	10.8	12.9	14.6	12.3	13.8	15.1	13.2	14.4	13.7	12.5	13.9	14.1	14.8	13.5	12
14			10.0	7.3	9.3	10.8	8.7	10.1	11.3	9.6	10.7	10.0	11.6	10.2	10.3	11.0	10.6	14
16				5.0	6.9	8.3	6.3	7.7	8.8	7.1	8.2	7.5	9.1	7.7	7.8	8.5	8.1	16
18					5.1	6.5	4.6	5.9	7.0	5.4	6.4	5.8	7.2	5.9	6.1	6.7	6.3	18
20						5.2	3.3	4.6	5.6	4.1	5.1	4.4	5.9	4.6	4.7	5.4	4.9	20
22							2.3	3.5	4.6	3.1	4.0	3.4	4.8	3.5	3.7	4.3	3.9	22
24								2.7	3.7	2.2	3.2	2.6	4.0	2.7	2.8	3.5	3.1	24
26									3.0	1.6	2.5	1.9	3.3	2.0	2.2	2.8	2.4	26
28											1.9	1.3	2.7	1.5	1.6	2.2	1.8	28
30											1.4		2.2		1.1	1.7	1.3	30
32													1.7		1.3			32



	12.95m	17.6m	20m	22.3m	24.7m	27m	29.4m	31.7m	34.1m	36.4m	38.8m	41.1m	41.1m	43.5m	45.7m	45.7m	50.5m	
3	100.0	68.0	36.0															3
3.5	76.0	66.0	36.0															3.5
4	65.0	65.0	36.0	50.0	37.0													4
5	53.0	52.0	37.5	50.0	37.0	37.2	35.5											5
6	43.0	42.0	39.0	44.1	37.0	36.5	35.5	35.0										6
7	32.4	31.0	32.0	30.9	33.9	35.0	33.1	33.0	17.5	24.3								7
8	23.9	23.0	26.2	22.5	25.2	27.3	24.5	26.4	18.5	24.0	18.5	21.2	12.5	26.5				8
9	18.0	17.2	20.3	16.7	19.3	21.4	18.6	20.4	19.0	19.8	19.0	20.3	13.5	15.9	18.8	17.0		9
10		13.3	16.1	12.8	15.2	17.1	14.6	16.3	17.7	15.6	17.0	16.2	16.8	16.4	16.6	16.0	13.7	10
12		8.4	10.9	8.0	10.1	11.8	9.6	11.1	12.3	10.5	11.7	10.9	12.7	11.1	11.3	12.1	11.6	12
14			7.8	5.1	7.1	8.6	6.5	7.9	9.1	7.4	8.5	7.8	9.4	8.0	8.1	8.8	8.4	14
16				3.1	5.0	6.5	4.5	5.8	6.9	5.3	6.3	5.7	7.2	5.8	6.0	6.7	6.2	16
18					3.5	5.0	3.0	4.3	5.4	3.8	4.8	4.2	5.7	4.3	4.5	5.1	4.7	18
20						3.8	1.9	3.2	4.2	2.7	3.7	3.1	4.5	3.2	3.3	4.0	3.6	20
22							1.1	2.3	3.3	1.8	2.8	2.2	3.6	2.3	2.4	3.1	2.7	22
24								1.6	2.6	1.1	2.1	1.5	2.8	1.6	1.7	2.3	1.9	24
26									2.0				2.2	1.0	1.2	1.8	1.4	26
28													1.7			1.3		28
30													1.3					30



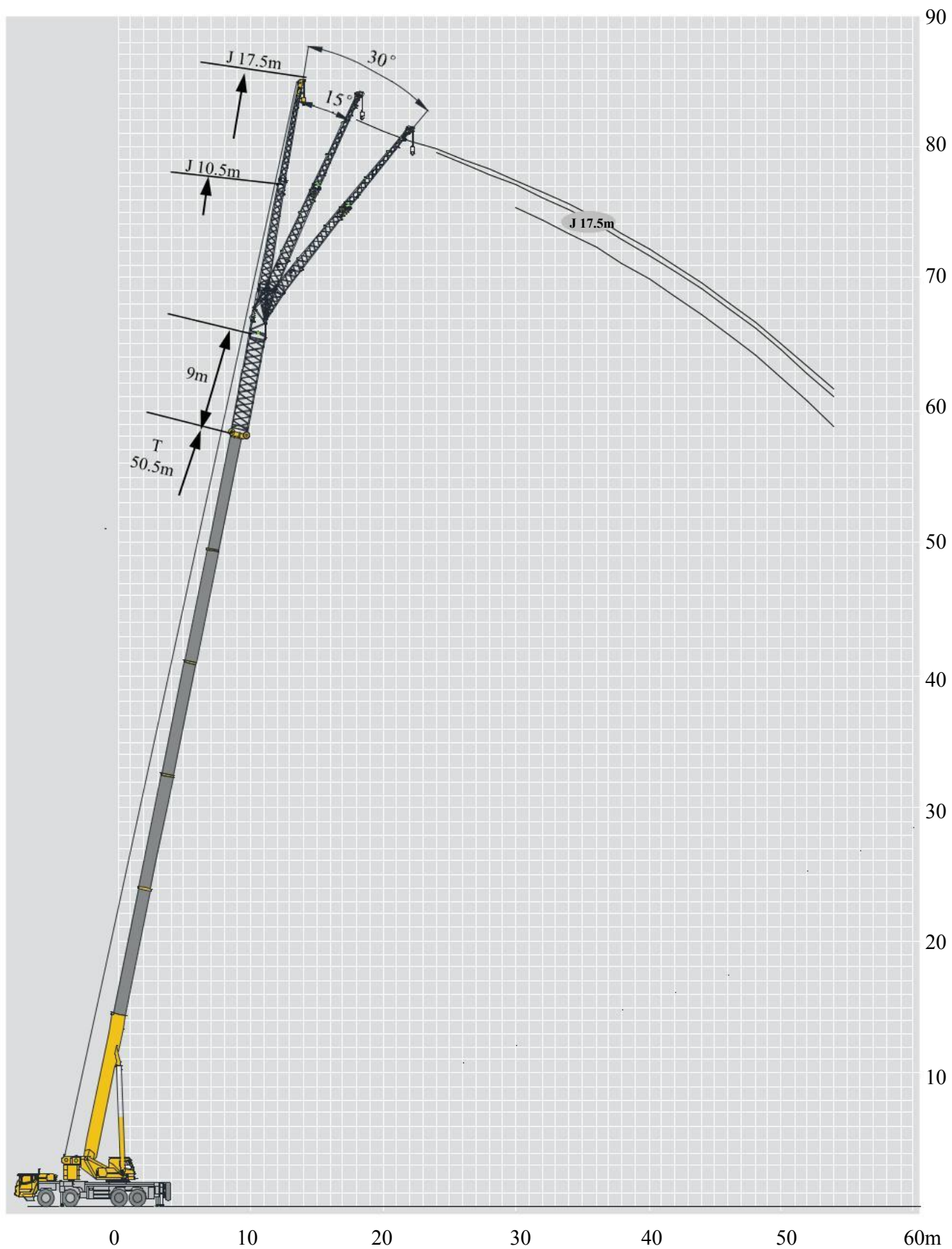
	10.5m			17.5m			
	0°	15°	30°	0°	15°	30°	
	80	6.5	4.6	4.4	4.0	2.5	
78	6.3	4.5	4.3	3.7	2.2	1.7	78
75	6.0	4.1	3.8	3.2	2.0	1.6	75
72	5.2	3.8	3.6	2.7	1.8	1.5	72
70	4.8	3.6	3.5	2.5	1.7	1.5	70
65	4.0	3.3	3.1	1.9	1.5	1.3	65
60	3.2	2.9	2.6	1.7	1.4	1.3	60
55	2.4	2.2	2.1	1.4	1.3	1.2	55
50	1.5	1.4	1.4				50

	10.5m			17.5m			
	0°	15°	30°	0°	15°	30°	
	80	6.5	4.6	4.4	4.0	2.5	
78	6.3	4.5	4.3	3.7	2.2	1.7	78
75	6.0	4.1	3.8	3.2	2.0	1.6	75
72	5.2	3.8	3.6	2.7	1.8	1.5	72
70	4.8	3.6	3.5	2.5	1.7	1.5	70
65	4.0	3.3	3.1	1.9	1.5	1.3	65
60	3.0	2.7	2.6	1.7	1.4	1.3	60
55	2.0	1.9	1.8	1.4	1.3	1.2	55
50	1.3	1.3	1.2	0.9			50

	10.5m			17.5m			
	0°	15°	30°	0°	15°	30°	
	80	6.5	4.6	4.4	4.0	2.5	
78	6.3	4.5	4.3	3.7	2.2	1.7	78
75	6.0	4.1	3.8	3.2	2.0	1.6	75
72	5.2	3.8	3.6	2.7	1.8	1.5	72
70	4.8	3.6	3.5	2.5	1.7	1.5	70
65	3.9	3.3	3.1	1.9	1.5	1.3	65
60	2.5	2.3	2.3	1.7	1.4	1.3	60
55	1.6	1.5	1.4	1.3	1.1	1.0	55
50	1.0	1.0	0.9				50

	50.5m		10.5m/17.5m		7.9m×6.4m		360°		4.5t				
	10.5m						17.5m						
	0°	15°	30°	0°	15°	30°	0°	15°	30°				
80	6.5	4.6	4.4	4.0	2.5	1.8	80						
78	6.3	4.5	4.3	3.7	2.2	1.7	78						
75	6.0	4.1	3.8	3.2	2.0	1.6	75						
72	5.2	3.8	3.6	2.7	1.8	1.5	72						
70	4.4	3.6	3.5	2.5	1.7	1.5	70						
65	2.6	2.3	2.3	1.9	1.5	1.3	65						
60	1.5	1.4	1.3	1.1	1.0	0.9	60						

	50.5m		10.5m/17.5m		7.9m×6.4m		360°		0t				
	10.5m						17.5m						
	0°	15°	30°	0°	15°	30°	0°	15°	30°				
80	6.5	4.6	4.4	4.0	2.5	1.8	80						
78	6.3	4.5	4.3	3.7	2.2	1.7	78						
75	6.0	4.1	3.8	3.2	2.0	1.6	75						
72	4.1	3.6	3.2	2.7	1.8	1.5	72						
70	3.2	2.9	2.6	2.5	1.7	1.5	70						
65	1.7	1.5	1.4	1.3	1.1	1.0	65						



		50.5m		10.5/17.5m		7.9m×6.4m		360°		18t			
		50.5m+9m											
		10.5m			17.5m								
		0°	15°	30°	0°	15°	30°						
80		3.5	2.8	2.2	2.4	1.5	1.3						
78		3.3	2.6	2.1	2.2	1.4	1.2						
75		3.1	2.5	2.0	1.9	1.3	1.1						
72		3.0	2.3	1.9	1.6	1.2	1.0						
70		2.7	2.2	1.8	1.4	1.1	0.8						
65		2.0	1.9	1.6	1.3	1.0							
60		1.9	1.6	1.5	1.1	0.9							
55		1.4	1.3	0.9	0.9								
50		0.9	0.8										

		50.5m		10.5/17.5m		7.9m×6.4m		360°		13t			
		50.5m+9m											
		10.5m			17.5m								
		0°	15°	30°	0°	15°	30°						
80		3.5	2.8	2.2	2.4	1.5	1.3						
78		3.3	2.6	2.1	2.2	1.4	1.2						
75		3.1	2.5	2.0	1.9	1.3	1.1						
72		3.0	2.3	1.9	1.6	1.2	1.0						
70		2.7	2.2	1.8	1.4	1.1							
65		2.0	1.9	1.6	1.3	1.0							
60		1.9	1.6	1.5	1.1	0.9							
55		1.3	1.2	0.9	0.9								

		50.5m		10.5/17.5m		7.9m×6.4m		360°		10.7t			
		50.5m+9m											
		10.5m			17.5m								
		0°	15°	30°	0°	15°	30°						
80		3.5	2.8	2.2	2.4	1.5	1.3						
78		3.3	2.6	2.1	2.2	1.4	1.2						
75		3.1	2.5	2.0	1.9	1.3	1.1						
72		3.0	2.3	1.9	1.6	1.2	1.0						
70		2.7	2.2	1.8	1.4	1.1							
65		2.0	1.9	1.6	1.3	1.0							
60		1.7	1.6	1.5	1.1	0.9							
55		1.0	0.9	0.9									

		50.5m		10.5/17.5m		7.9m×6.4m		360°		4.5t			
		10.5m						17.5m					
		0°		15°		30°		0°		15°		30°	
80		3.5	2.8	2.2	2.4	1.5	1.3	80					
78		3.3	2.6	2.1	2.2	1.4	1.2	78					
75		3.1	2.5	2.0	1.9	1.3	1.1	75					
72		3.0	2.3	1.9	1.6	1.2	1.0	72					
70		2.7	2.2	1.8	1.4	1.1		70					
65		1.8	1.6	1.5	1.3	1.0		65					

		50.5m		10.5/17.5m		7.9m×6.4m		360°		0t			
		10.5m						17.5m					
		0°		15°		30°		0°		15°		30°	
80		3.5	2.8	2.2	2.4	1.5	1.3	80					
78		3.3	2.6	2.1	2.2	1.4	1.2	78					
75		3.1	2.5	2.0	1.9	1.3	1.1	75					
72		3.0	2.3	1.9	1.6	1.2	1.0	72					
70		2.3	2.0	1.8	1.4	1.1		70					
65		1.0	0.9	0.9				65					

Descrição dos símbolos

Símbolos Gerais

	Superestrutura		Chassis
	Capacidade de elevação		Eixos
	Comprimento da Lança		Velocidade de direção
	Raio		Gradabilidade
	Ângulo da Lança		Pneu
	Altura de elevação com lança		Estabilizadores
	Comprimento fixo da lança		Moitão
	Ângulo do Jib		Contrapeso
	Altura de elevação com lança		Guincho
	Extensão da lança		360° Operação da Lança
	Viaje com carga		

Tabela dos principais parâmetros técnicos

Categoria	Item	Unit	Parâmetro	
Dimensões	Dimensões (comprimento×largura×altura)	mm	15120×2790×3852	
	Base da roda	mm	1500+4665+1500	
	Trilho(Frente/ traseiro)	mm	2400/2400/2336/2336	
	Saliência dianteira/traseira	mm	2466/2479/2450	
	Extensão dianteira/traseira	mm	2585/2572/0	
Peso	Massa total do veículo na configuração de viagem	kg	45000	
	Eixo Rodando	1st eixo	kg	11250
		2nd eixo	kg	11250
		3rd eixo	kg	11250
		4th eixo	kg	11250
Força	Modelo do Motor	—	WP12G375E300	
	Potência nominal do motor/rpm	kW/(r/min)	276/1900	
	Máx. potência líquida/rpm	kW/(r/min)	274/1900	
	Máx. torque de saída/rpm	N.m/(r/min)	1800/1000-1400	
Viagem	Máx. velocidade de viagem	km/h	≥80	
	Min. velocidade de deslocamento estável	km/h	2.5 ~ 3	
	Min. diâmetro de giro	m	≤20	
	Min. diâmetro de giro na ponta da lança	m	≤27.45	
	Min. distância ao solo	mm	335	
	Ângulo de aproximação	°	12	
	Ângulo de partida	°	13	
	Distância de frenagem (a 30 km/h)	m	≤10	
	Max. gradabilidade	%	48	
	Consumo de combustível cada 100 km	L	45	
Ruído	Nível de ruído externo	dB(A)	≤84	
	Nível de ruído na posição sentada	dB(A)	≤90	

Tabela dos principais parâmetros técnicos

Categoria	Item	Unit	Parâmetro		
Principal atuação	Máx. capacidade nominal total de elevação	t	100		
	Min. raio de trabalho nominal	m	3		
	Raio de giro na plataforma giratória rabo	Contrapeso	mm	4250	
		Guincho auxiliar	mm	4290	
	Máx. momento de carga	Base da lança	kN.m	3100	
		Lança totalmente estendida	kN.m	1835	
		Lança totalmente estendida + Jib	kN.m	1066	
	Extensão do estabilizador	Longitudinal	m	6.4	
		Lateral	m	7.9(5.6)	
	Altura da talha	Base da lança	m	13.3	
		Lança totalmente estendida	m	50.5	
		Lança totalmente estendida + Jib	m	75.5	
	Comprimento da lança	Base boom	m	12.95	
		Lança totalmente estendida	m	50.5	
Lança totalmente estendida + Jib		m	77		
Ângulo de deslocamento do jib		°	0、 15、 30		
Velocidade de trabalho	Tempo de elevação da lança	s	≤55		
	Tempo totalmente estendido da lança	s	≤125		
	Máx. velocidade de giro	r/min	≥2.0		
	Tempo de extensão e retração do estabilizador	Outrigger Feixe do estabilizador	Retraindo	s	≤30
			Estendendo	s	≤40
		Macaco estabilizador	Retraindo	s	≤25
			Estendendo	s	≤45
	Velocidade de elevação (linha única, 4ª camada, sem carga)	Guincho Principal	m/min	≥135	
Guincho Auxiliar		m/min	≥90		
Ruído	Nível de ruído externo	dB (A)	≤109		
	Nível de ruído na posição sentada	dB (A)	≤85		

1. As cargas avaliadas totais dadas nos gráficos de carga avaliados são a capacidade máxima de elevação quando o guindaste é configuração em solo firme e nivelado, que inclui o peso do bloco de gancho e slings. O peso de dispositivos acima mencionados devem ser deduzidos para calcule corretamente o peso da carga.

2. O raio de trabalho mostrado nos gráficos de carga avaliados é o raio quando a carga é levantada do chão, e é o valor real, incluindo boom carregado deflexão.

3. Uma operação de elevação só é permitida quando o força do vento está abaixo do grau 5 (vento instantâneo velocidade é de 14,1 m/s, a pressão do vento é de 125 N/m²).

4. Antes de iniciar a operação de elevação, o operador deve saber o peso da carga a ser levantada e sua faixa de trabalho, e, em seguida, selecionar o trabalho adequado Condições. Nunca opere o guindaste além do limite mostrado no gráfico. Use o valor mais baixo de o gráfico quando o comprimento boom ou raio de trabalho está entre a gama de valores

5. Observe o limite do ângulo de explosão. Nunca opere o guindaste com o ângulo da lança além do limite recomendado, mesmo se uma carga não está sendo Carregado. Caso contrário, o guindaste vai virar.

6. O comprimento do boom dado nos gráficos de carga avaliados deve de acordo com o código telescópico de lança Seções.