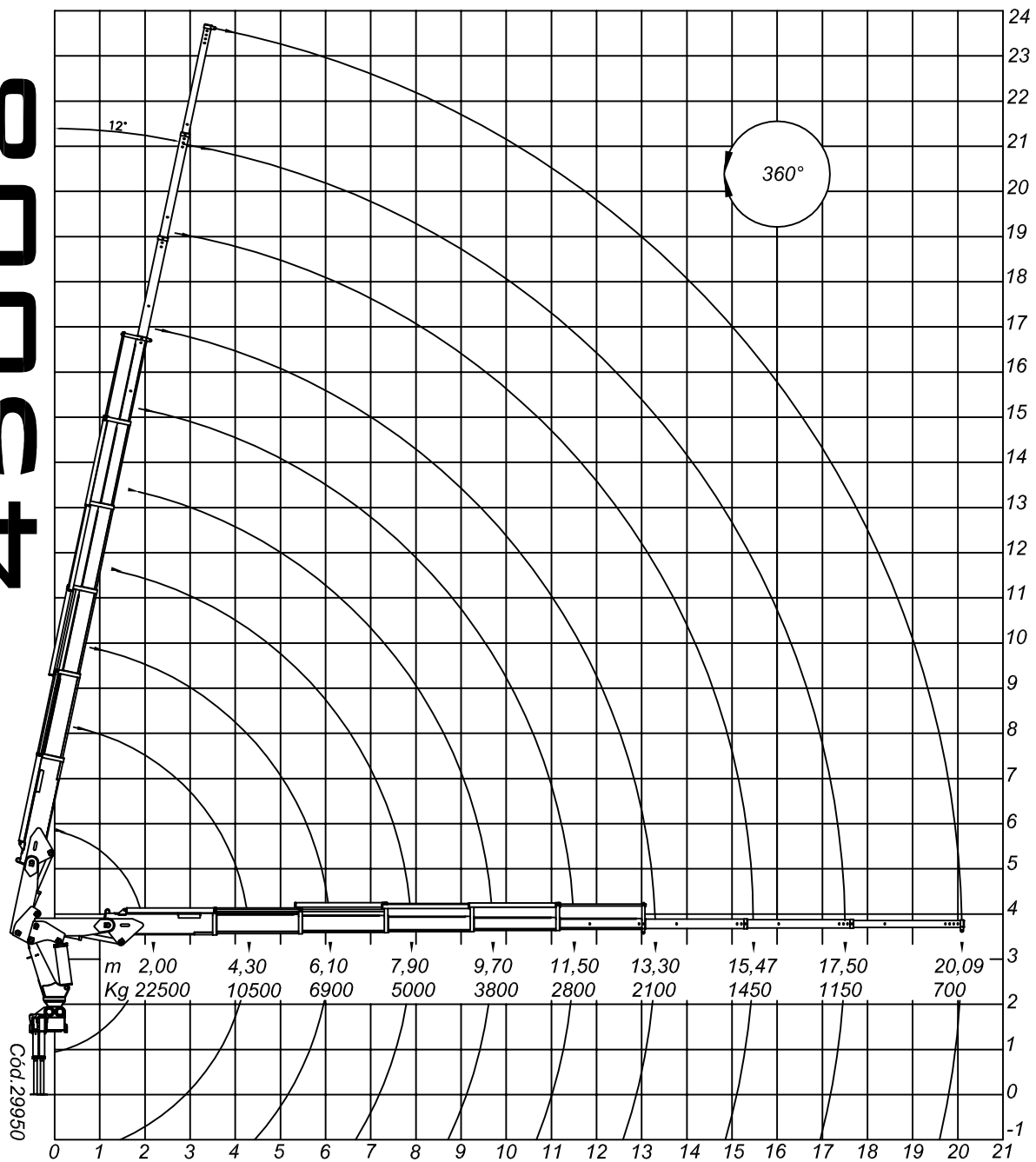


# 45008



Dados Técnicos	
Momento de carga útil	45.000 Kgm
Alcance máximo vertical do solo	23.610 mm
Alcance máximo horizontal	20.090 mm
Alcance máximo horizontal hidráulico	13.300 mm
Ângulo de giro	360°
Peso aproximado equipamento standard	4.900 Kg
Peso aproximado do sobrechassi	850 Kg
Espaço para fixação	1.430 mm
Capacidade máx. a 2000mm	22.500 Kg
Capacidade máx. alcance máx.	700 Kg
Capacidade do reservatório hidráulico	200 lt
Capacidade do circuito hidráulico	120 lt
Pressão de trabalho	200 Kg/cm <sup>2</sup>
Torque de giro	3.275 Kgm
Vazão nominal da bomba	54 lt/min
Sapatas estendidas centro a centro dianteira	6.832 mm
Sapatas estendidas centro a centro traseira	4.476 mm
Ângulo máximo de inclinação da lança	78°
Número de lanças acionadas hidráulicamente	5
Número de lanças acionadas mecanicamente	3
Número de sapatas estabilizadoras	4
Montagem em veículo com capacidade de eixo dianteiro	6 ton