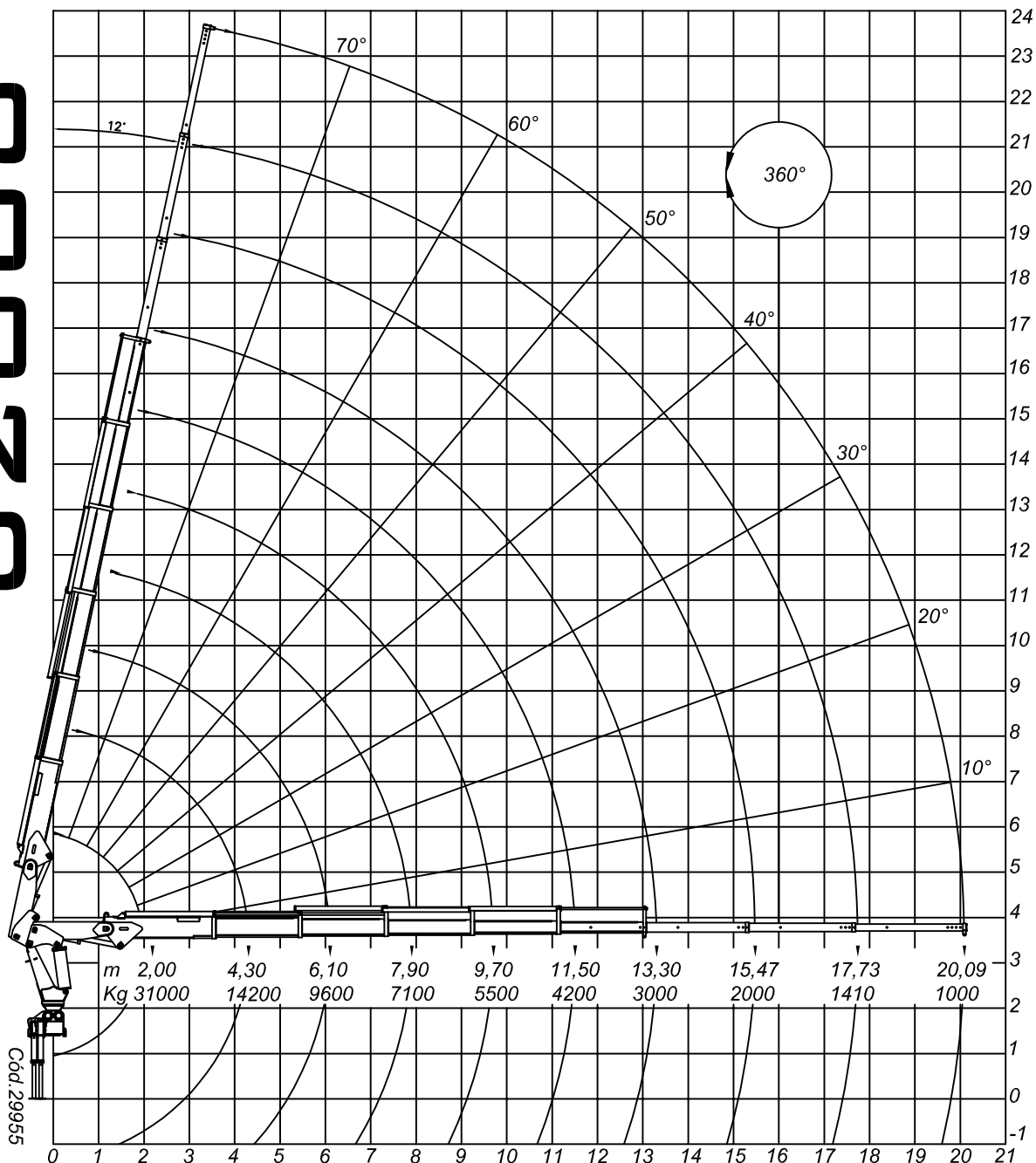


62008



Cód. 29955

Dados Técnicos	
Momento de carga útil	62008
Alcance máximo vertical do solo	62.000 Kgm
Alcance máximo horizontal	23.610 mm
Alcance máximo horizontal hidráulico	20.090 mm
Ângulo de giro	13.300 mm
Peso aproximado equipamento standard	360°
Peso aproximado do sobrechassi	5.200 Kg
Espaço para fixação	980 Kg
Capacidade máx. a 2000mm	1.430 mm
Capacidade máx. alcance máx.	31.000 Kg
Capacidade do reservatório hidráulico	1000 Kg
Capacidade do circuito hidráulico	210 lt
Pressão de trabalho	118 lt
Torque de giro	200 Kg/cm ²
Vazão nominal da bomba	3.275 Kgm
Sapatas estendidas centro a centro dianteira	54 lt/min
Sapatas estendidas centro a centro traseira	6.832 mm
Ângulo máximo de inclinação da lança	4.782 mm
Número de lanças acionadas hidráulicamente	78°
Número de lanças acionadas mecanicamente	5
Número de sapatas estabilizadoras	3
Montagem em veículo com capacidade de eixo dianteiro	4
	6 ton