

# ZOOMLION TRUCK CRANE ZTC1600H863



ZOOMLION

4.0  
PRODUCTS

# CONTENTS

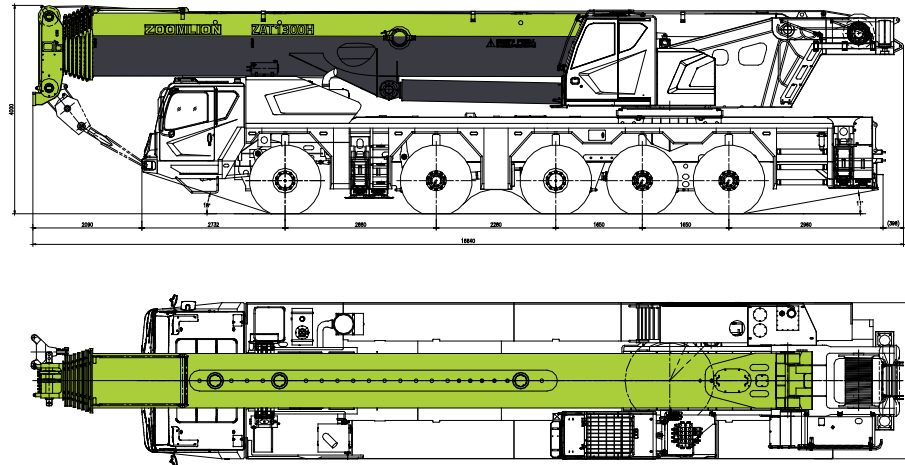
CARACTERÍSTICAS DO PRODUTO .....	2
DIMENSÕES .....	2
MODO DE TRABALHO DA LANÇA PRINCIPAL .....	2-5
TABELAS DE ALTURA DE ELEVAÇÃO .....	5-6
PRINCIPAIS PARÂMETROS TÉCNICOS .....	7

# CARACTERÍSTICAS DO PRODUTO

O caminhão guindaste ZOOMLION ZTC1600H863, que faz bom uso de nossas várias décadas de experiência em projetar e fabricar guindastes móveis combinados com tecnologias avançadas internacionalmente, é um produto de alto desempenho e alta confiabilidade projetado e desenvolvido para atender às demandas do mercado. Este produto de alta tecnologia, combinando sistemas mecânicos, elétricos e hidráulicos como um todo, tem tantas vantagens, como bom desempenho de controle, excelente desempenho de microposicionamento, grande capacidade de elevação e super altura de elevação, que atua em vários campos. Este produto pode ser amplamente utilizado na indústria química, estabelecimentos de mineração, campos de petróleo, portos e locais de construção, etc., exceto áreas de ondas eletromagnéticas fortes, para fazer trabalhos de elevação e montagem.

Este produto é um caminhão-guindaste com função de giro de gama completa, seções de lança telescópica e sistemas de controle proporcional eletro-hidráulico. O chassi especial de largura total de 5 eixos (3 eixos de tração e 4 eixos de direção) é fabricado pela Zoomlion, proporcionando visão ampla, cabine espaçosa e equipamento luxuoso.

# DIMENSÕES



# MODO DE TRABALHO DA LANÇA PRINCIPAL

Unidade: t

Estabilizadores completamente estendidos 8,3 m, com contrapeso de 64 t, em toda a faixa															
Trabalho Raio (m)	Comprimento da lança (m)														
	14.1*	18.7	18.7	18.7	18.7	18.7	18.7*	23.3	23.3	23.3	23.3	23.3	23.3*		
3.0	160*	40.5	69.0	74.3	95.0	105.0	110.0	21.8	43.4	52.2	74.2	92.0	96.0	100.0	
3.5	115.0	38.8	64.4	69.6	93.0	100.0	105.0	20.7	41.8	49.0	69.7	86.5	94.0	96.0	
4.0	105.0	37.2	60.2	65.2	91.0	96.0	100.0	19.7	40.6	46.2	66.0	83.0	92.0	92.0	
4.5	100.0	35.9	56.8	61.4	86.4	93.0	95.0	18.8	39.3	43.9	62.6	79.4	88.0	88.0	
5.0	95.0	34.7	54.0	58.3	81.7	90.0	90.0	18.0	38.2	41.7	59.5	75.8	84.0	84.0	
5.5	90.0	33.6	51.3	55.4	77.9	86.0	86.0	17.3	36.5	39.8	56.8	72.2	80.0	80.0	
6.0	85.3	32.7	48.9	52.8	74.3	83.0	84.0	16.6	34.9	38.0	54.3	68.8	77.0	77.0	
7.0	75.2	30.5	44.3	47.8	67.2	72.50	73.0	15.3	31.9	34.6	49.4	62.5	69.0	69.0	
8.0	67.5	28.7	40.7	43.8	61.7	65.0	66.0	14.2	29.4	31.9	45.6	57.2	62.0	62.0	
9.0	59.0	27.2	37.6	40.5	57.0	59.0	60.0	13.2	27.3	29.6	42.3	52.7	56.3	56.3	
10.0	52.0	25.9	35.0	37.6	53.0	54.0	54.5	12.4	25.4	27.5	39.4	49.0	51.4	51.4	
11.0		24.8	32.8	35.2	48.0	49.0	49.0	11.8	24.0	25.9	37.0	45.7	47.2	47.2	
12.0		23.8	30.9	33.1	44.0	44.0	44.0	11.2	22.6	24.3	34.8	43.0	44.0	44.0	
14.0		21.9	27.5	29.4	36.0	36.0	36.0	10.0	20.1	21.6	31.0	37.0	37.0	37.0	
16.0								9.1	18.2	19.5	27.9	31.0	31.0	31.0	
18.0								8.4	16.8	17.8	25.5	27.0	27.0	27.0	
20.0															
22.0															
24.0															
26.0															
28.0															
30.0															
32.0															
34.0															
36.0															
38.0															
40.0															
42.0															
44.0															
46.0															
48.0															
50.0															
52.0															
54.0															
56.0															
58.0															
60.0															
62.0															
64.0															
66.0															
Passagem de cabo	14	14						13							
Gancho	130t														
Modo de telescopiação	I	1	1	1	1	1	1	1	1	1	1	1	1	2	
	II	1	1	1	1	1	1	2	1	1	1	1	2	2	
	III	1	1	1	1	1	2	1	1	1	1	2	2	1	
	IV	1	1	1	1	2	1	1	1	1	1	2	2	1	1
	V	1	1	1	2	1	1	1	1	1	2	2	1	1	1
	VI	1	1	2	1	1	1	1	1	2	2	1	1	1	1
	VII	1	2	1	1	1	1	1	3	2	1	1	1	1	1

Nota: A capacidade nominal de elevação marcada com um asterisco (\*) é nominal e adota gancho de 130 t.



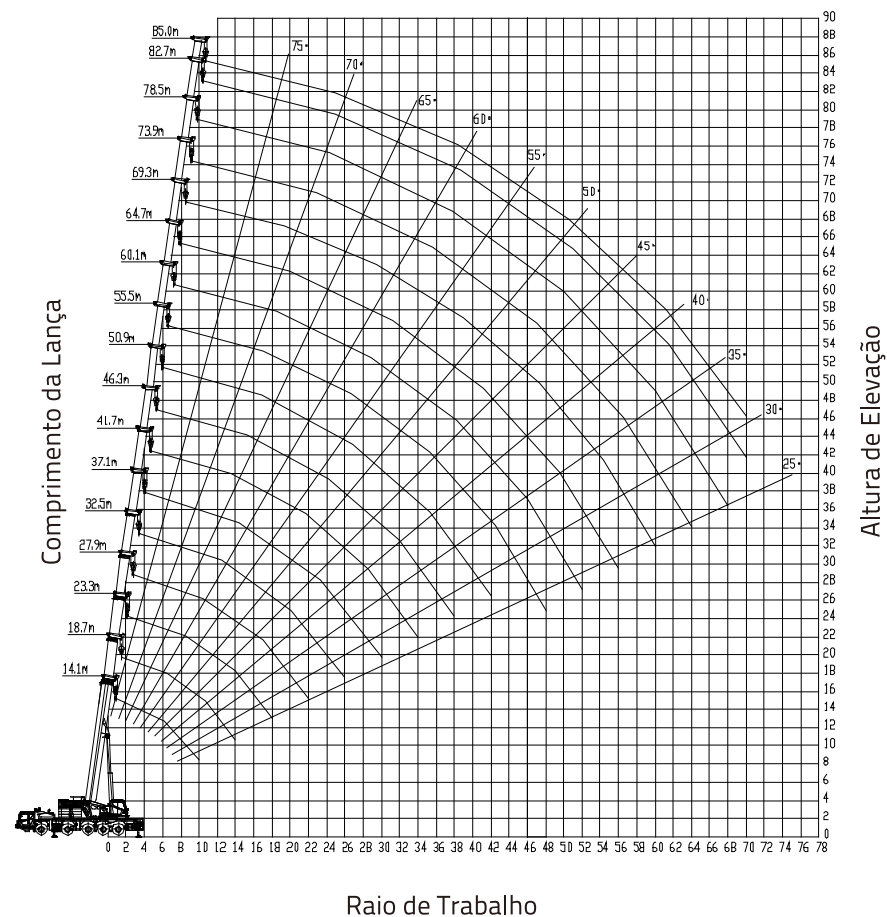


# MODO DE TRABALHO DA LANÇA PRINCIPAL

# TABELAS DE ALTURA DE ELEVAÇÃO

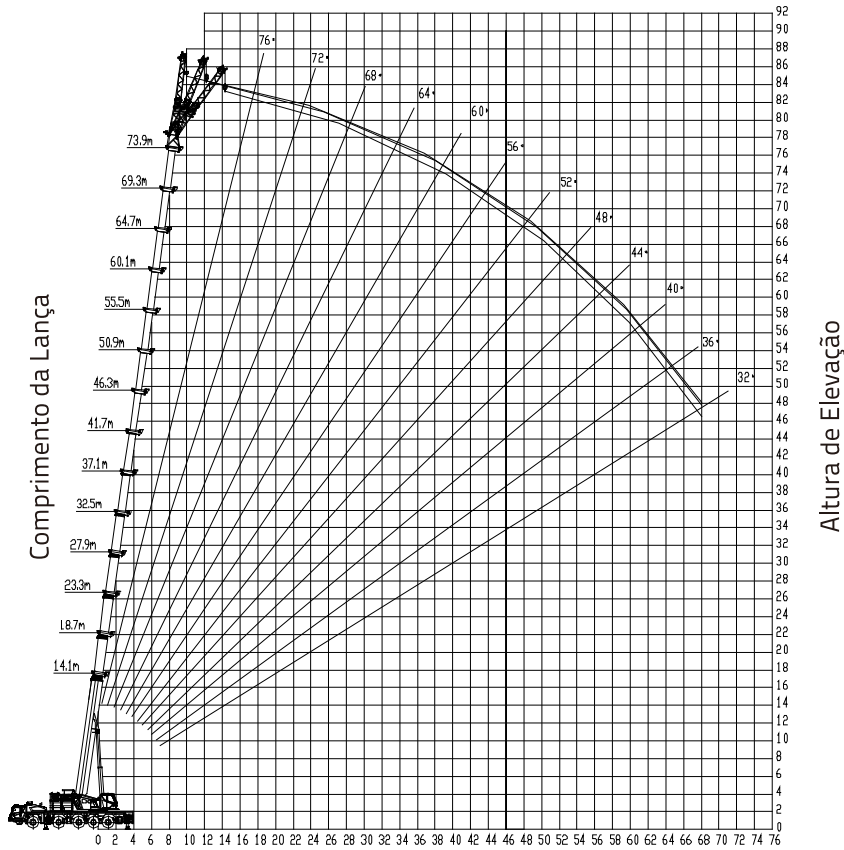
Unidade: t

Estabilizadores completamente estendidos 8,3 m, com contrapeso de 64 t, em toda a faixa													
Trabalho Raio (m)	Comprimento da lança (m)												
	64.7	64.7	64.7	64.7*	69.3	69.3	69.3*	73.9	73.9*	78.5*	82.7*	85.0*	
3.0													
3.5													
4.0													
4.5													
5.0													
5.5													
6.0													
7.0													
8.0													
9.0													
10.0													
11.0													
12.0													
14.0	11.6	14.1	16.7	18.5									
16.0	10.7	13.0	15.5	17.0	10.5	12.6	14.5	9.8	11.5				
18.0	10.0	12.1	14.3	15.7	9.8	11.8	13.6	9.4	11.0	9.0			
20.0	9.3	11.3	13.1	14.5	9.3	11.1	12.7	9.0	10.5	8.9	6.8		
22.0	8.7	10.5	12.1	13.4	8.8	10.5	11.9	8.6	10.1	8.8	6.7	5.7	
24.0	8.3	9.9	11.2	12.4	8.4	10.0	11.2	8.3	9.7	8.7	6.6	5.6	
26.0	7.9	9.3	10.4	11.5	8.2	9.7	10.6	8.0	9.3	8.5	6.5	5.5	
28.0	7.4	8.6	9.6	10.7	7.9	9.2	10.0	7.8	8.9	8.3	6.4	5.4	
30.0	7.0	8.0	9.0	10.0	7.6	8.7	9.4	7.6	8.5	8.0	6.3	5.3	
32.0	6.6	7.4	8.4	9.3	7.3	8.2	8.8	7.4	8.1	7.7	6.2	5.2	
34.0	6.4	7.0	7.9	8.7	6.9	7.7	8.3	7.2	7.7	7.4	6.1	5.1	
36.0	6.1	6.5	7.4	8.1	6.4	7.2	7.8	6.8	7.3	7.0	6.0	5.0	
38.0	5.8	6.0	6.9	7.5	6.0	6.7	7.3	6.4	6.9	6.6	5.9	4.9	
40.0	5.5	5.6	6.4	6.9	5.6	6.3	6.8	6.1	6.5	6.2	5.7	4.8	
42.0	5.2	5.2	6.0	6.2	5.3	5.9	6.3	5.7	6.1	5.8	5.5	4.7	
44.0	4.9	4.8	5.6	5.7	4.9	5.5	5.8	5.4	5.7	5.5	5.2	4.6	
46.0	4.6	4.4	5.1	5.1	4.5	5.1	5.2	5.0	5.3	5.2	4.9	4.5	
48.0	4.3	4.0	4.7	4.6	4.1	4.7	4.6	4.6	5.0	4.9	4.6	4.4	
50.0	4.0	3.6	4.3	4.0	3.8	4.3	4.2	4.2	4.7	4.6	4.3	4.2	
52.0	3.7	3.3	3.8	3.5	3.5	3.9	3.7	3.9	4.1	4.2	4.0	3.9	
54.0	3.4	3.0	3.3	3.0	3.2	3.6	3.4	3.6	3.7	3.8	3.7	3.6	
56.0	3.1	2.7	2.9	2.6	2.9	3.3	3.0	3.3	3.2	3.5	3.4	3.3	
58.0					2.6	2.9	2.6	3.0	2.8	3.2	3.1	3.0	
60.0					2.3	2.5	2.0	2.7	2.4	2.8	2.8	2.7	
62.0								2.4	2.0	2.5	2.5	2.4	
64.0								2.2	1.7	2.2	2.3	2.1	
66.0										1.8	1.9	1.8	
68.0										1.6	1.7	1.6	
70.0											1.4	1.4	
Passagem de cabo		3			3		2	2	2	2			
Gancho						25t							
Telescoping mode	I	1	1	2	3	1	2	3	2	3	3	4	
	II	2	3	3	3	3	3	3	3	3	3	4	
	III	3	3	3	3	3	3	3	3	3	4	4	
	IV	3	3	3	3	3	3	3	3	3	4	4	
	V	3	3	3	2	3	3	3	3	3	3	4	4
	VI	3	3	2	2	3	3	2	3	3	3	4	4
	VII	3	2	2	2	3	2	2	3	2	3	4	4



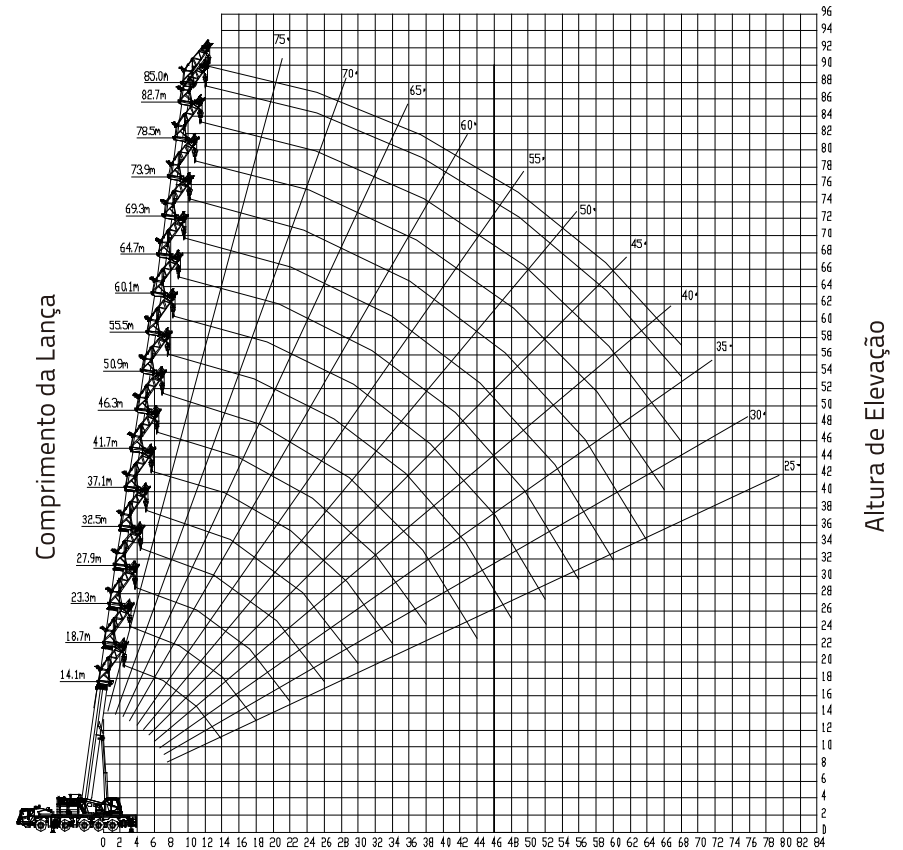
# TABELAS DE ALTURA DE ELEVAÇÃO

Lança principal + braço de 10,4 m Lança principal de 73,9 m + braço de 10,4 m



Raio de Trabalho

Lança principal + lança de ponta Consulte a figura 10



Raio de Trabalho

# PRINCIPAIS PARÂMETROS TÉCNICOS

Item		Valor	Observações	
Trabalho Desempenho	Capacidade máxima nominal de elevação	kg	160000	Raio: 3 m
	Momento máximo de carga da lança básica	kN.m	5292	Raio: 8 m
	Momento máximo de carga da lança principal (totalmente estendida)	kN.m	2069	Raio: 48 m
	Altura máxima de elevação da lança básica	m	14,0	Esses parâmetros não incluem a deflexão da lança e do braço
	Altura máxima de elevação da lança principal	m	85	
	Altura máxima de elevação do braço	m	112	
Velocidades de trabalho	Velocidade máxima do cabo de elevação (guincho principal)	m/min	135	Na 5ª camada
	Velocidade máxima do cabo de elevação (guincho auxiliar)	m/min	120	Na 3ª camada
	Tempo de guindaste da lança	s	70	
	Tempo de extensão da lança	s	750	
	Velocidade máxima de giro	r/min	1,5	
Condução	Altitude máxima de operação	m	2000	
	Velocidade máxima de condução	km/h	80	
	Nivelamento máximo	%	45	
	Diâmetro máximo de giro	m	20,4	
	Distância máxima do solo	mm	360	
	Limites para poluentes de escape e fumaça		Em conformidade com o padrão relacionado	GB17691-2018 (China VI b ou China V), GB3847-2018
	Consumo de óleo por cem quilômetros	L	65	
Massa	Peso morto em condição de condução	kg	61800	Retire o gancho, a roldana galo, o braço, o suporte do braço, a ponta da lança, o guincho auxiliar (incluindo o cabo do guincho auxiliar) e o pneu sobressalente antes de dirigir
	Carga por eixo (eixos I e II)	kg	12804/12804	
	Carga por eixo (eixos III, IV e V)	kg	12064/12064/12064	
Dimensões	Dimensões totais (C x L x A)	mm	16640 x 3000 x 4000	
	Abertura do estabilizador (L)	m	9,23	
	Abertura do estabilizador (W)	m	Totalmente estendido: 8,3m; estendido intermediário: 5,5 m	
	Comprimento de lança principal	m	14,1 – 85	
	Ângulo da lança	°	-0,5 – 82	
	Comprimento do braço	m	10,4, 17,5	
	Comprimento do braço com extensão	m	25,5, 33,5	Optional
	Deslocamento	°	0, 15, 30	



**ZOOMLION**

**Zoomlion Heavy Industry Science & Technology Co.,Ltd.**

**Add: No.677, Lugu Road, Zoomlion Industrial Park, Changsha, Hunan, China, 410205**

Copyright©2023 Zoomlion. All rights reserved. Reproduction and copying of any part of contents is not allowed for any purposes without Zoomlion's approval.

